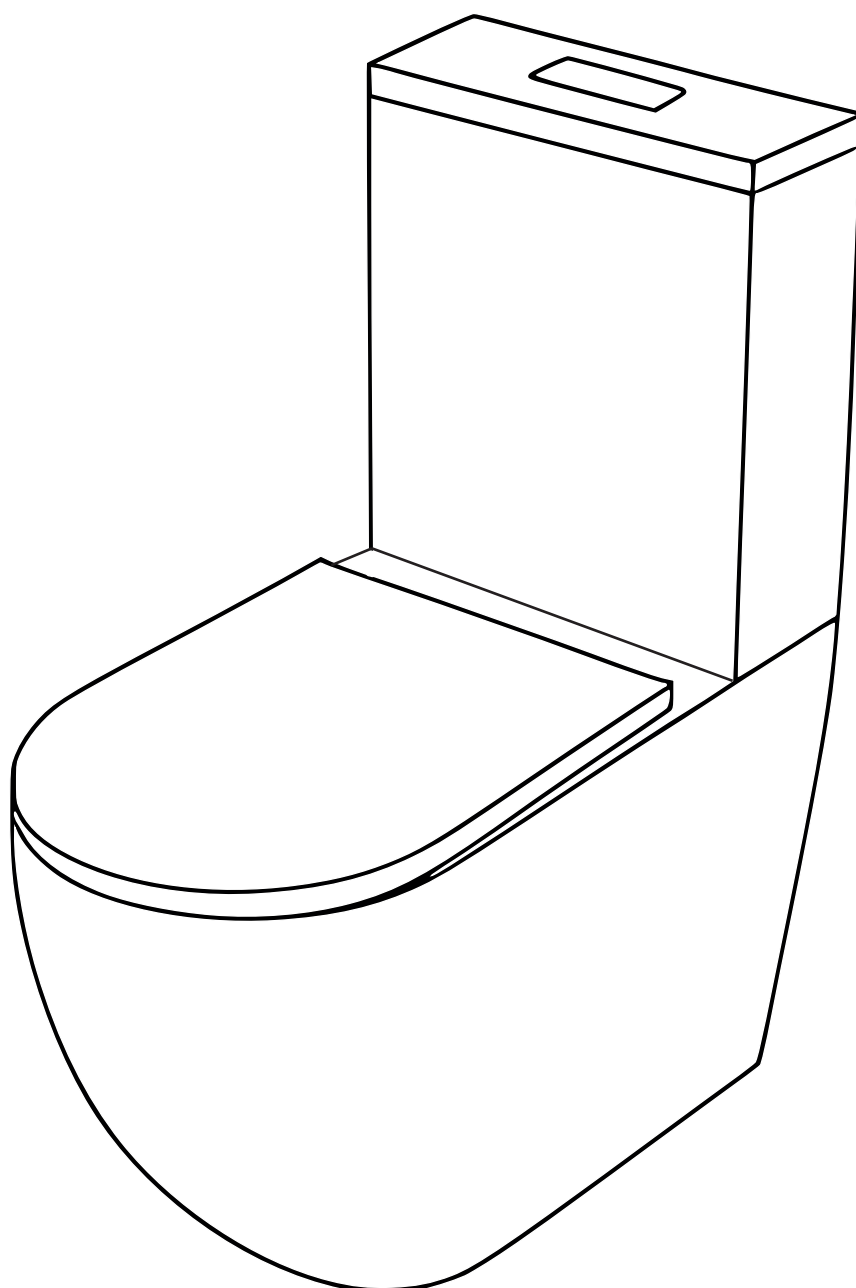


Инструкция по установке
напольных унитазов
GROSSMAN



Уважаемый покупатель!

Благодарим Вас за выбор продукции торговой марки GROSSMAN. Наша продукция изготавливается из высококачественных материалов и прослужит Вам не менее 10 лет при соблюдении правил установки и эксплуатации изделия. Продукция торговой марки GROSSMAN проходит тщательный контроль на всех этапах производства и имеет все необходимые сертификаты.

Пожалуйста, перед установкой и использованием приобретенного вами изделия, ознакомьтесь с инструкцией по его установке и эксплуатации.

Для правильной и качественной установки

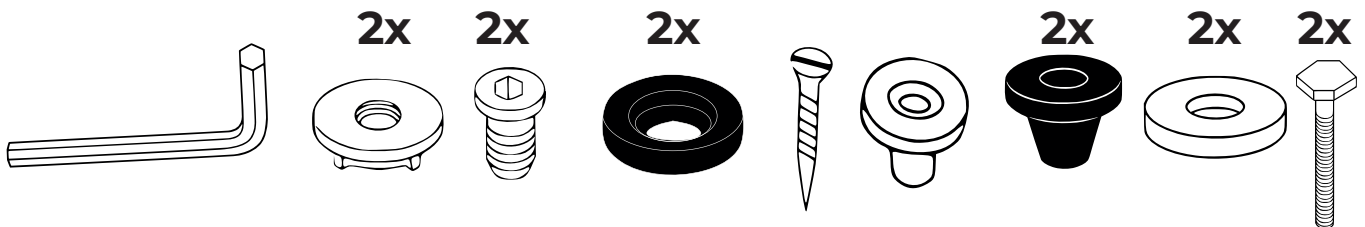
настоятельно рекомендуем воспользоваться услугами квалифицированных специалистов.

Уход и обслуживание

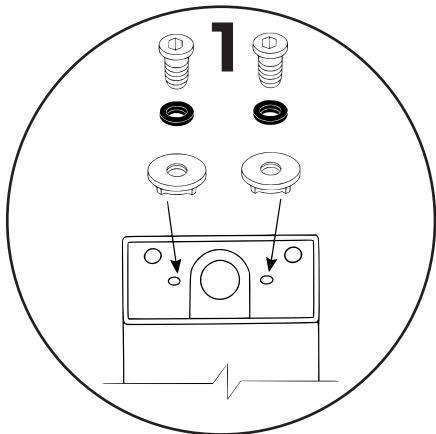
1. Не допускается чистить изделия абразивными и кислотными чистящими средствами.
2. Поверхность необходимо чистить мягкой тканью мылом.



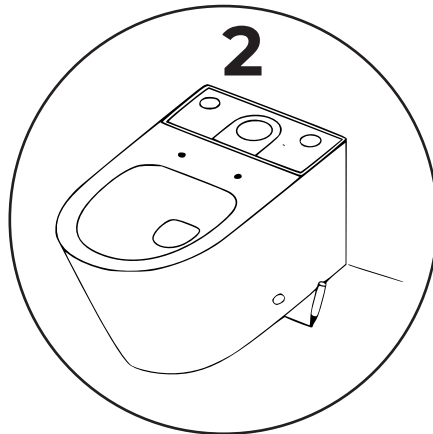
Монтажный комплект



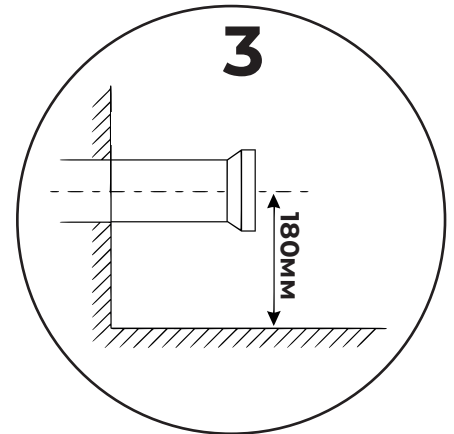
Инструкция по установке



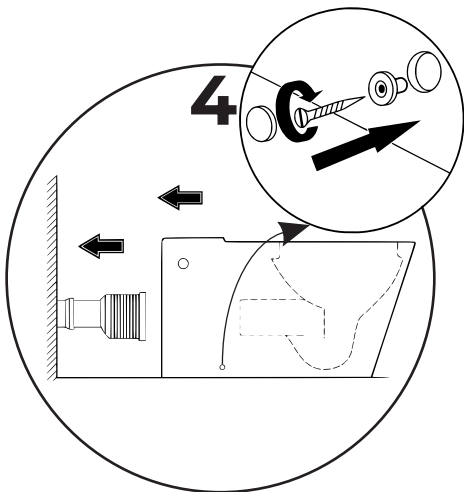
Установите втулки для крепления бачка унитаза.



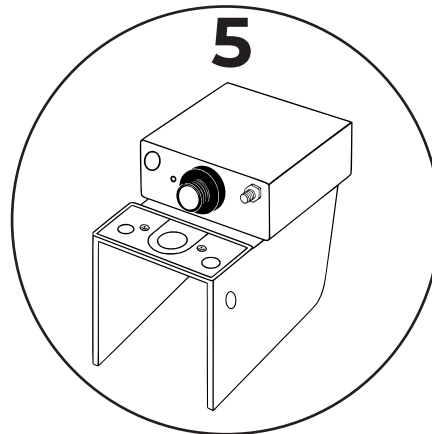
Определите место для установления унитаза на кранштейн



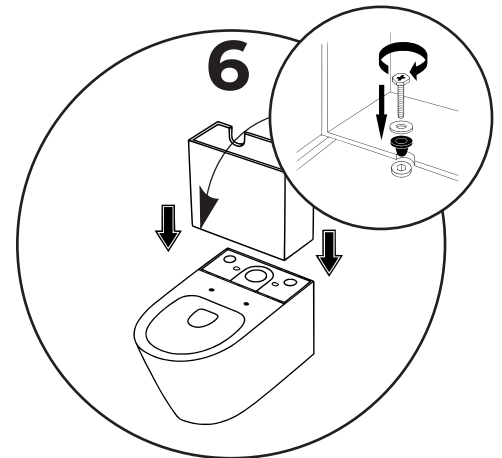
Расстояние центра канализационной трубы должно быть 180-185мм* (*зависит от модели)



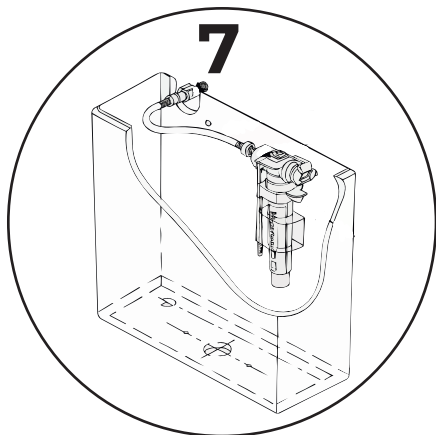
Установите унитаз к стене так, чтобы выпуск унитаза плотно вошел в канализационную трубу с резиновым уплотнителем. Прикрутите чашу унитаза к кранштейнам на полу.



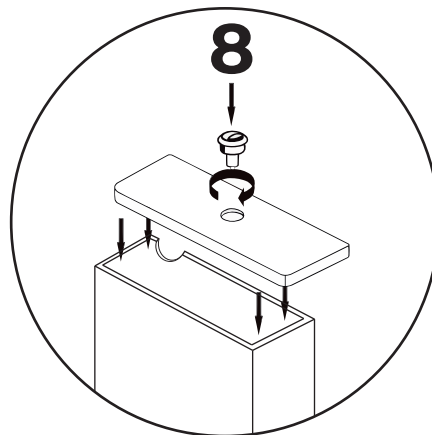
Убедитесь, что резиновая прокладка правильно расположена на выпуске бачка.



Установите бачок на чашу унитаза. Прикрутите бачок к чаше унитаза.

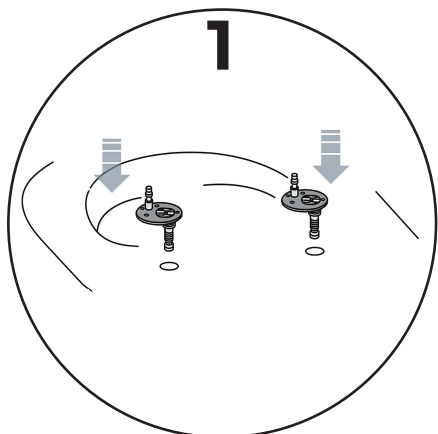


Подсоедините шланг для подачи воды в бачок унитаза. Залейте воду в бачок и проверьте его герметичность.

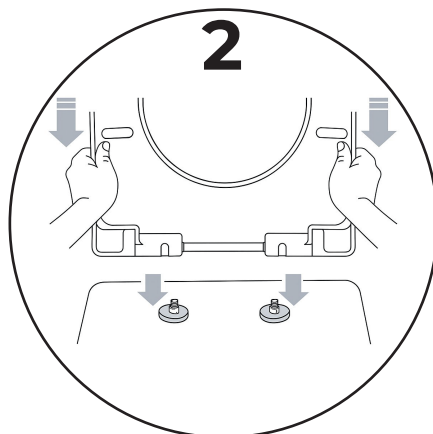


Установите крышку бачка унитаза и зафиксируйте крышку кнопкой слива.

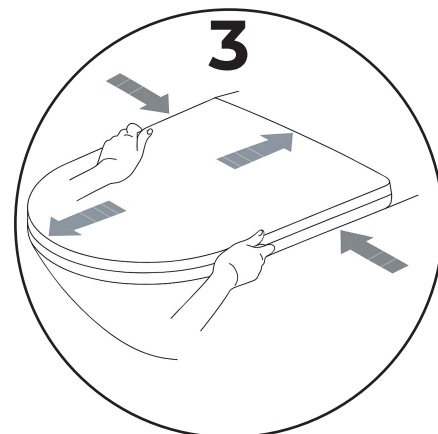
Инструкция по установке сиденья



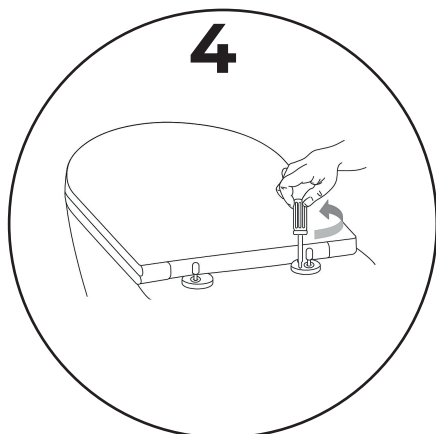
1
Вставьте верхние фиксирующие дюбели в отверстия для крепления сиденья



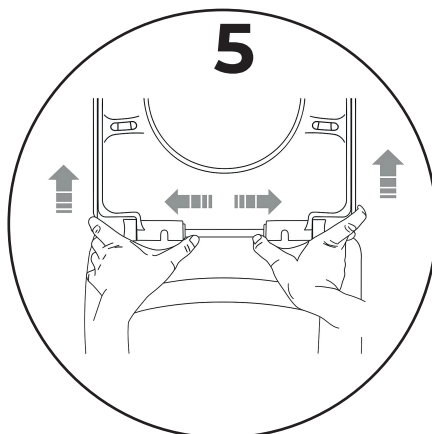
2
Установите сиденье и крышку на шарнирные блоки



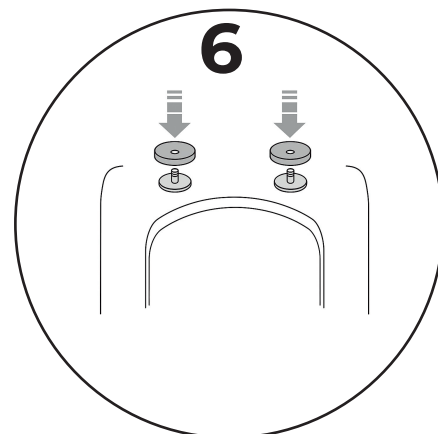
3
отрегулируйте положение по краю унитаза



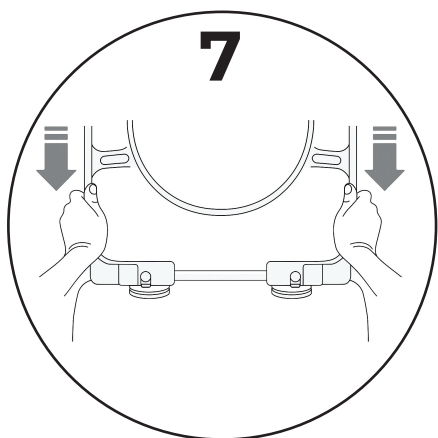
4
Затяните винты



5
Нажмите кнопки быстрой фиксации, чтобы снять сиденье и крышку



6
Разместите накладки из нержавеющей стали на шарнирные блоки



7
Установите сиденье на место